



**Grafický manuál**

# Grafický manuál - 1.0

## 2019

01

Účelem tohoto manuálu je definovat základní grafické prvky, které jsou součástí standardního vizuálního stylu značky STAR CUSTER a zároveň stanovit závazná pravidla jejich používání. V případě potřeby výkladu jednotlivých ustanovení nebo při řešení případů neobsažených v tomto manuálu, se obraťte na autora nebo na zadavatele.

# Obsah

<b>O společnosti</b>	_____	03
<b>Logotyp</b>	_____	04
<b>Typografie</b>	_____	10
<b>Tiskoviny</b>	_____	11
<b>Multimédia</b>	_____	13

# Představení

## O značce

STAR Cluster z.ú. je inovační ekosystém tvořený silnou komunitou nadšených lokálních patriotů.

Hlavním cílem STAR Clustru je podpora rozvoje a spolupráce špičkové vědy a výzkumu s inovačním průmyslem. STAR Cluster je investičně atraktivní region, s prvotřídní infrastrukturou pro život i podnikání. V rámci tohoto clustru se nachází firmy, které jsou popředními hráči ve svých oborech.

# Logotyp



## Základní zobrazení

Logotyp je základním prvkem nového vizuálního stylu, reprezentuje a symbolizuje podstatu značky. Jeho správné použití je důležité pro profesionální vzhled firemních materiálů.

# Logotyp



## Varianty loga

Tyto varianty jsou součástí běžné komunikace a vztahují se na ně stejná pravidla tohoto manuálu jako na základní logotyp.

# Logotyp



## Použití pro web

R: 109 G: 76 B: 155

## Pro tisk

C: 18 M: 31 Y: 0 K 39



## Použití pro web

R: 78 G: 190 B: 160

## Pro tisk

C: 59 M: 0 Y: 16 K 25

## Korporátní barvy

Korporátní barvy jsou hlavními prvky vizuální identity.

# Logotyp



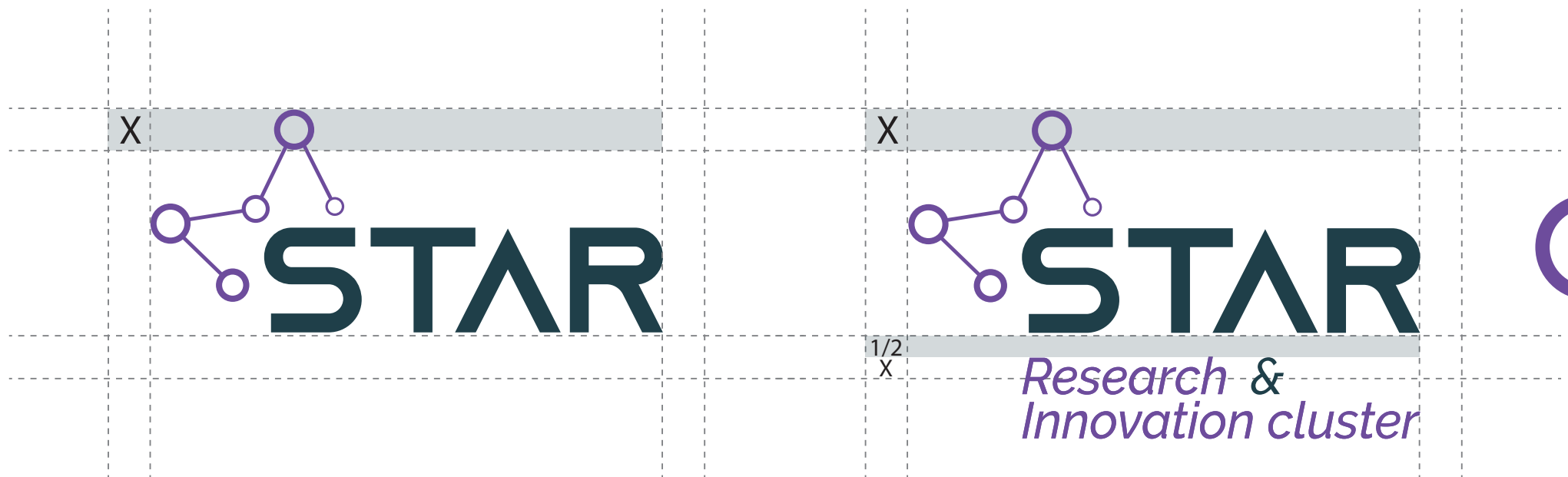
07

## Barevnost

Možnosti použití barevnosti loga.



# Logotyp



## Ochranná zóna

Ochranná zóna loga určuje minimální vzdálenost, ve které se nesmí nacházet jiný text nebo grafický prvek. Dodržení ochranné zóny zabezpečuje dobrou rozpoznatelnost logotypu a dobrou čitelnost. Jednotkou pro vymezení ochranné zóny je X (průměr vyznačeného kruhu v logotypu). Ochranná zóna je vyznačena přerušovanými čarami.

# Logotyp

09

## Základní loga



## Speciální efekty



## Deformace loga



## Změna barvy



## Deformace loga



## Změna fontu



## Nesprávné pozadí



## Zakázaná použití loga

Vyhňte se jakýmkoliv deformacím loga. Používejte ho pouze ve správných proporcích a se se správnou barevností.

# Typografie

## Korporátní font

Pro dodržení jednotného vizuálního stylu je nezbytné použití stejného fontu a to ve všech materiálech. Všechny texty by proto měli být psané fontem Raleway, nebo v případě jeho absence fontem Arial, a to následujícím způsobem:

- nadpisy - řez písma ExtraBold, korporátní tmavá
- podnadpisy - řez písma SemiBold Italic, jako je použitý v podnadpisech v logu
- obyčejný text - řez písma Regular, korporátní tmavá/černá, případně bílá

Pro barevné odlišení textu jsou vhodné zejména korporátní barvy.

### Font pro nadpisy

## Raleway ExtraBold

ABCDEFGHIJKLMN**OP**QRSTUVWXY**Z**  
abcdefghijklmnopqrstu**vw**xy**z**  
01234567890

## Raleway Regular

ABCDEFGHIJKLMN**OP**QRSTUVWXY**Z**  
abcdefghijklmnopqrstu**vw**xy**z**  
01234567890!@\$\$%

# Tiskoviny

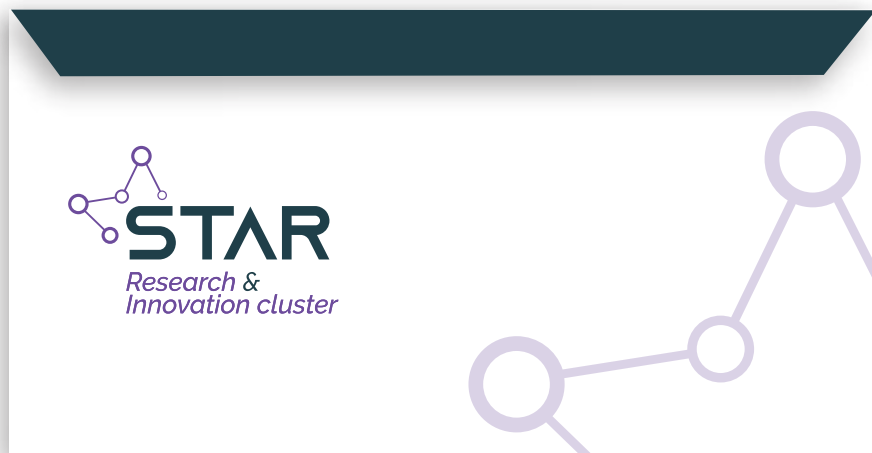
11



## Vizitky

Vizitka je navrhnutá jako oboustranná. Rozměry: 9 x 5 cm

# Tiskoviny



## Hlavičkový papír a obálka

Ne jen u výrobků je důležitý obal. I při tradiční písemné komunikaci záleží na konzistentnosti firemní identity. Proto je obálka a hlavičkový papír základní součástí grafického manuálu.



Vážená pani / Vážený pane,

Lorem ipsum dolor sit amet, consectetur adipiscing elit. Donec auctor nulla et augue pretium ultrices. Mauris ac erat at purus laoreet vehicula quis nec lectus. Nam nulla enim, dignissim sit amet laculis et, feugiat sit amet sem. Quisque bibendum lectus ut mauris tristique luctus. In hac habitasse platea dictumst. Pellentesque urna purus, ultricies non viverra eleifend, aliquam et nisi. Duis tristique ultricies felis, eget adipiscing sem bibendum ut. Proin ut magna eget sapien dictum ultrices quis ut lacus. Suspendisse et tortor lacus, et venenatis du. Integer vitae felis ut ante sagittis commodo.

Etiam convallis faucibus nisi in dignissim. Duis molestie mauris nec tortor ultricies rutrum. Fusce eros justo, cursus quis convallis et, tristique id elit. Fusce eleifend massa vitae est gravida laoreet. Sed eget nisi et odio sollicitudin interdum. Maecenas scelerisque imperdiet urna, ac sodales nunc viverra eu. Quisque suscipit ipsum ut diam ullamcorper id sagittis nibh aliquam. Pellentesque ligula libero, pellentesque sed venenatis quis, condimentum non augue. Vestibulum iaculis velit eget ligula elementum pharetra. Integer rutrum fringilla suscipit. Donec porttitor, lectus pharetra ornare sagittis, tortor mauris accumsan arcu, sed pellentesque nisi quam non ipsum. Nam nibh velit, accumsan ac auctor id, tincidunt sed nisi. Proin elementum lectus et lectus aliquet sodales.

Quisque magna leo, dignissim in hendrerit nec, congue quis mi. Donec in elit eu leo placerat elementum ac sit amet mi. Proin risus dolor, ornare sit amet mollis sed, elementum id sapien. In tristique commodo nisi, non fringilla nibh porttitor tincidunt. Suspendisse tempor tempor dolor ac posuere. Nam ullamcorper aliquam ante, a adipiscing turpis dictum ut. Nunc eget augue fermentum, cursus arcu vel, gravida ligula. Etiam dignissim tellus vitae feugiat tempus. Vivamus auctor nunc a tincidunt porttitor.

S pozdravem

Jméno Příjmení  
název funkce

055 421 00 00  
Info@star-cluster.cz  
www.star-cluster.cz

STAR Cluster o.z.  
Ulice a číslo  
Obec

ICO: XXX XXXXXX  
DIČ: XXX XXXXXX  
IBAN: SK 0000 0000 0000 0000 0000

# Multimédia

13

**Jan Novák**  
CEO

+421 915 111 222  
jan.novak@star-cluster.cz



STAR Cluster z.ú.  
Ulice a číslo  
Obec

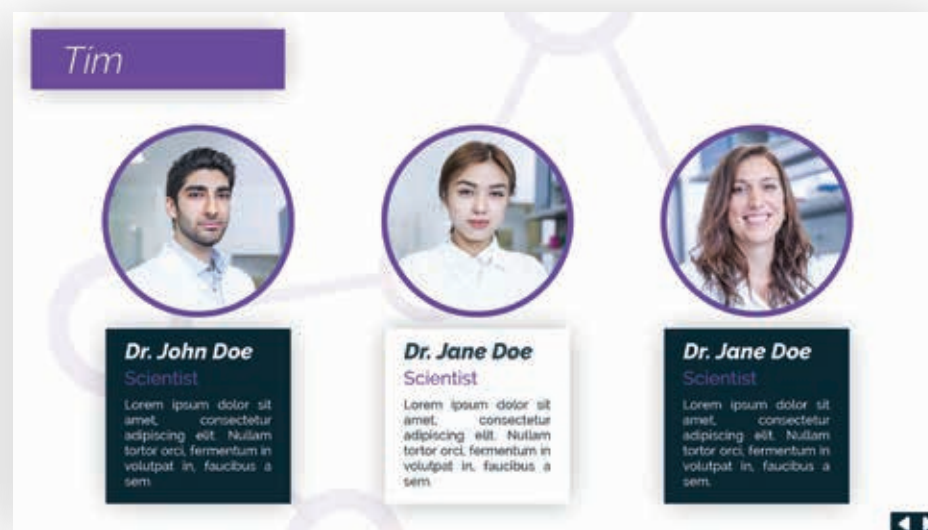
www.star-cluster.cz

## E-mailový podpis

Každý email může reprezentovat společnost a dostat se tak do povědomí veřejnosti. Šablona emailového podpisu ve formátu HTML obsahuje prvky firemní identity.



# Multimédia



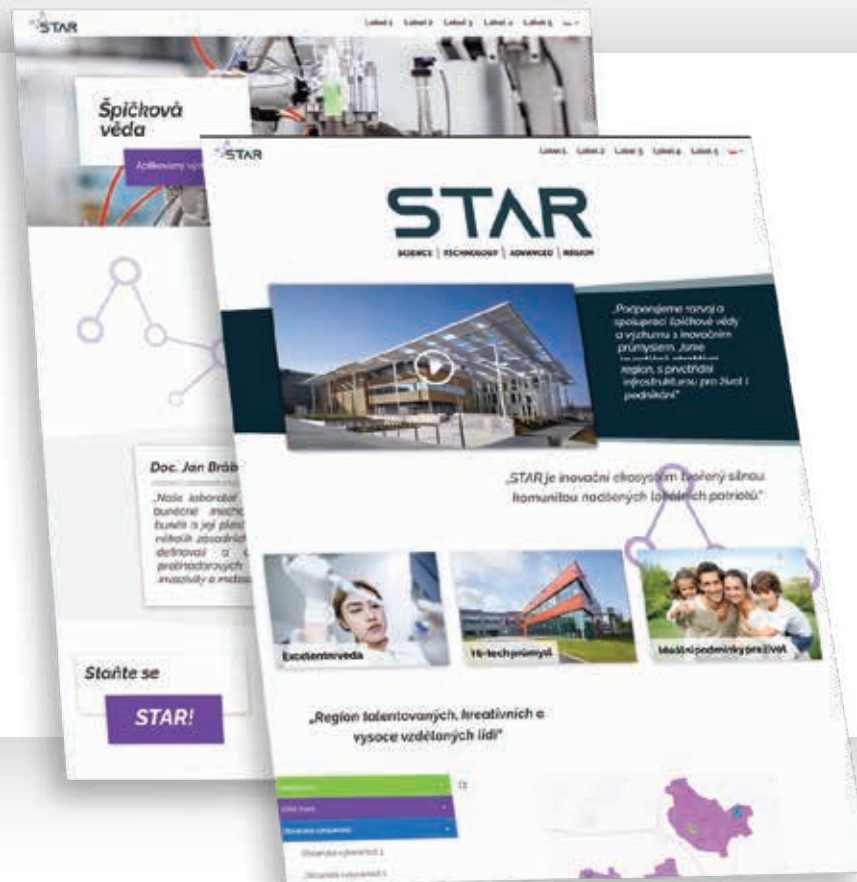
## Prezentace

Šablona prezentace je součástí základního vizuálního stylu a existuje jako samostatný dokument.

# Webové stránky

15

**STAR**  
SCIENCE | TECHNOLOGY | ADVANCED | REGION



## Webové stránky společnosti

Webové stránky jsou hlavním komunikačním nástrojem značky a musí obsahovat prvky vizuální identity grafického manuálu.





## **Kontakt**

STAR Cluster z.ú.  
Pražská 636  
252 41 Dolní Břežany  
Česká Republika

E-mail: [info@star-cluster.cz](mailto:info@star-cluster.cz)

[www.star-cluster.cz](http://www.star-cluster.cz)